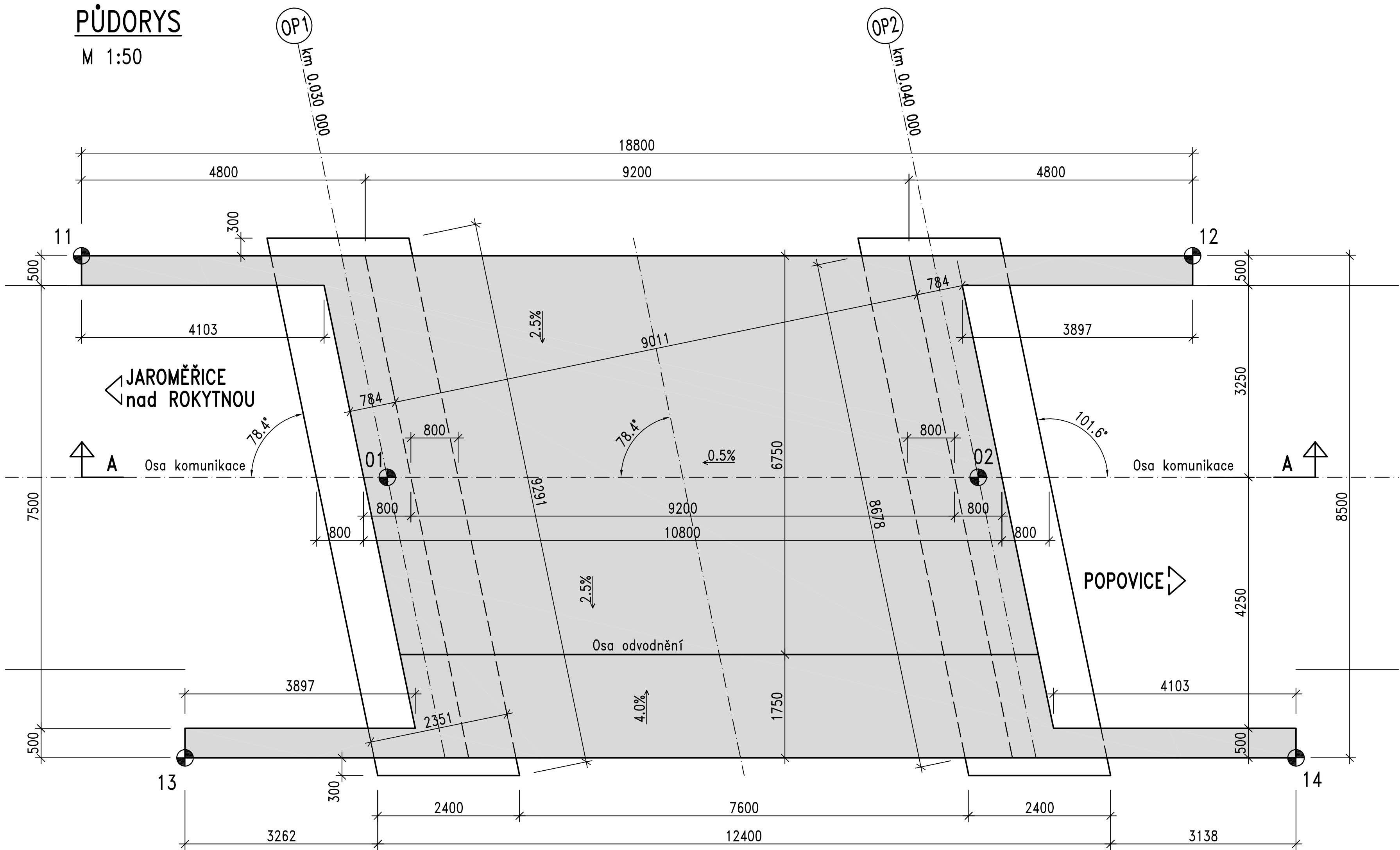
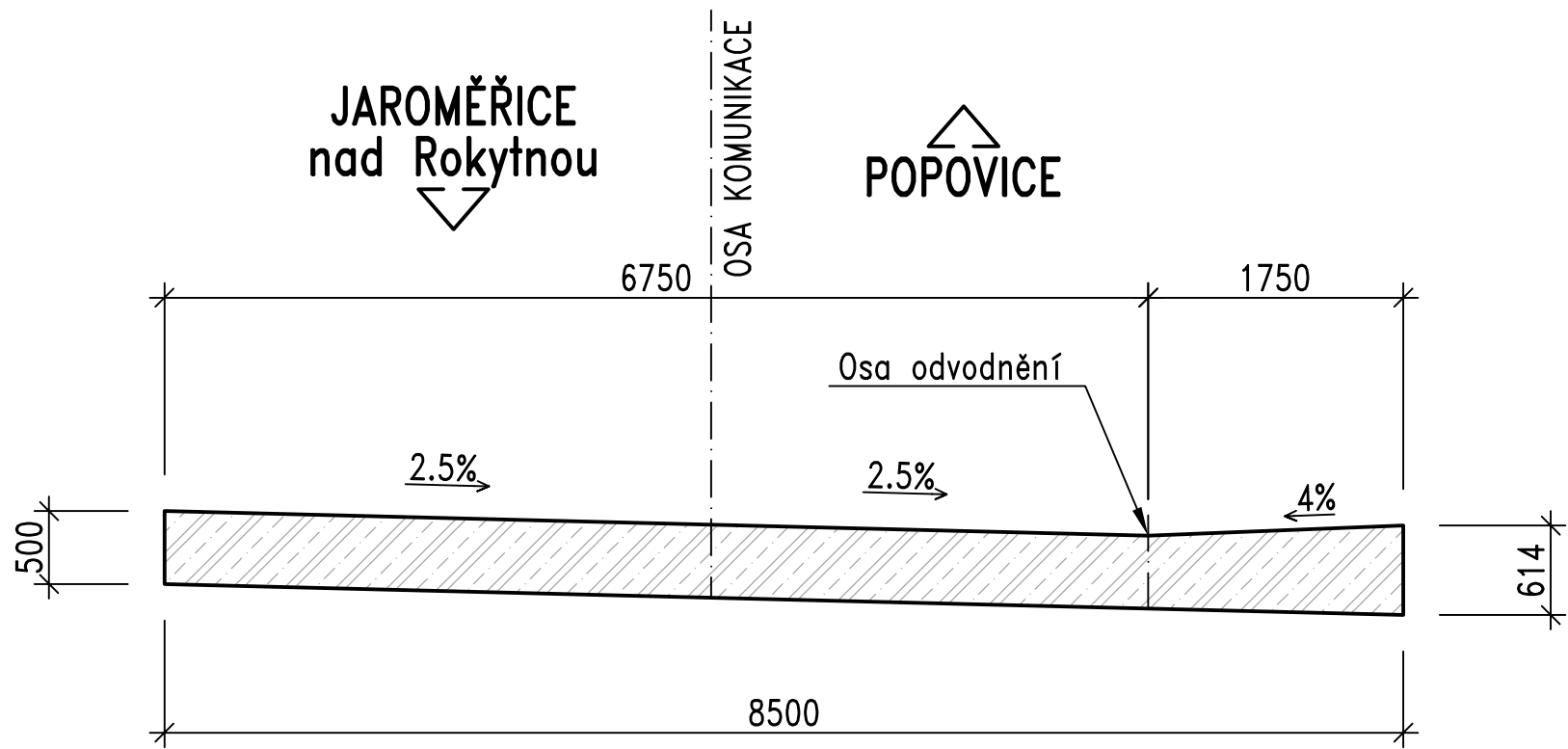


PŮDORYS
M 1:50



VZOROVÝ PŘÍČNÝ ŘEZ
M 1:50

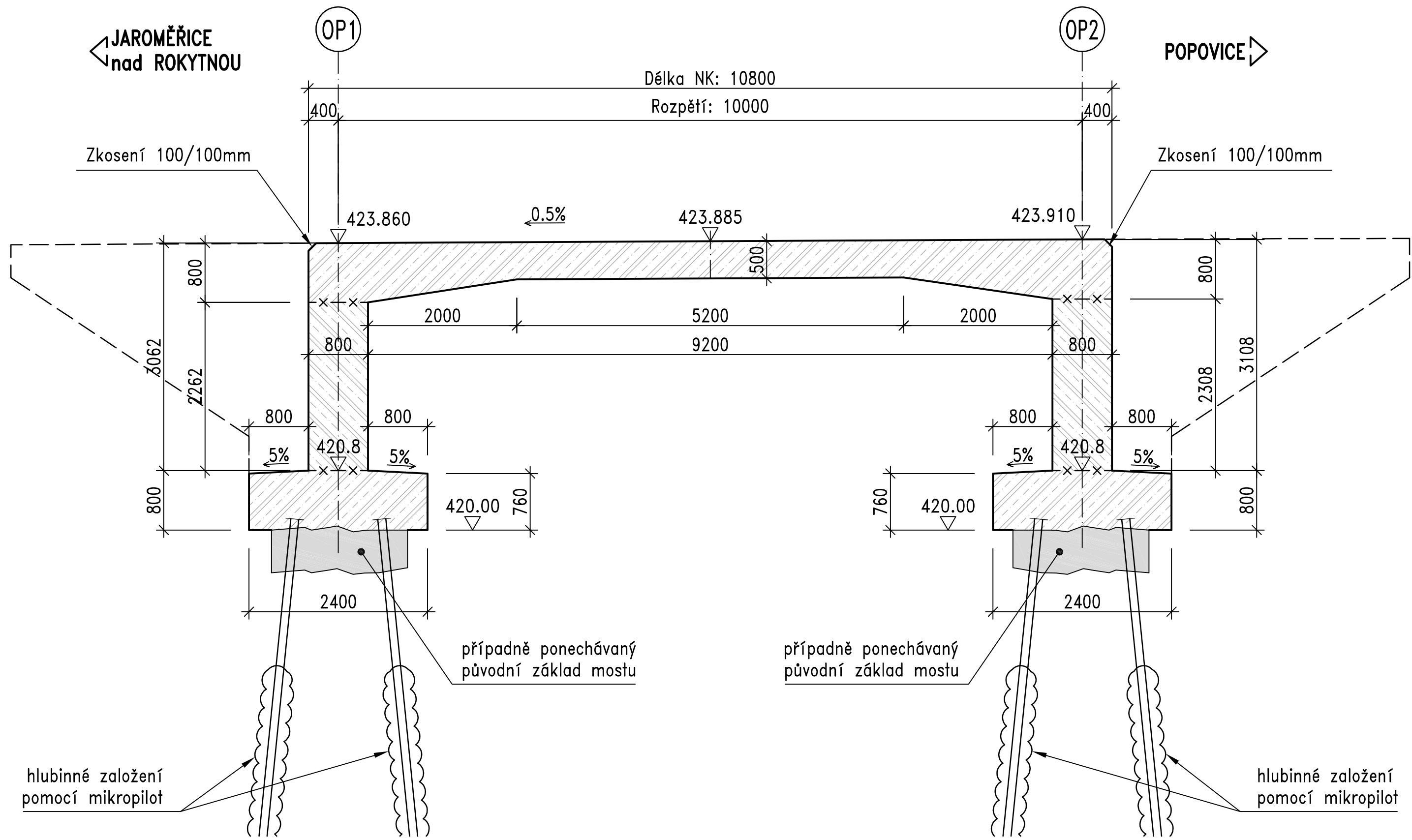


PŘEHLED KONSTRUKČNÍCH MATERIÁLŮ

BETON	- ZÁKLADY	C 30/37 - XA2, XC2, XD3, XF3
	- STĚNY RÁMU, KŘÍDLA	C 30/37 - XA2, XC2, XD3, XF2
	- NOSNÁ KONSTRUKCE	C 30/37 - XC4, XD1, XF4

VÝZTUŽ B500 B

PODÉLNÝ ŘEZ A-A
M 1:50



VYTYČOVANÉ BODY			
č. bodu	Y [m]	X [m]	pozn.
1	-652 626,331	-1 165 855,000	Osa komunikace
2	-652 636,074	-1 165 857,253	Osa komunikace
11	-652 620,447	-1 165 857,489	Spodní stavba - rám
12	-652 638,764	-1 165 861,723	Spodní stavba - rám
13	-652 624,067	-1 165 849,601	Spodní stavba - rám
14	-652 642,384	-1 165 853,836	Spodní stavba - rám

POZNÁMKY:

- Všechny hrany budou zkoseny 30/30, není-li uvedeno jinak.
- Do jedné z opěr bude na dobře viditelné místě proveden vlys s vyznačením letopočtu rekonstrukce mostu.

KSÚS Vysočiny, p.o., Kosovská 1122/16, 586 01 Jihlava 1, E-mail: ksusv@ksusv.cz

Investor i Správce mostu:

Krajská správa a údržba silnic Vysočiny

právní subjekt

Krajská správa a údržba silnic Vysočiny

Souřadnicový systém: JTSK
Výškový systém: Bpv

Číslo zakázky:	18 110 00	HIP:	
Schválil:	Ing. Václav HVIŽDAL	Zodp. projektant:	Ing. Daniel ŠINDLER, Ph.D.
Tech. kontrola:	Ing. Martin HAVLÍK	Vypracoval:	Pavel VODÍČKA
602619782, mho@pontex.cz		723973271, pvo@pontex.cz	

Objednatel:	KSÚS Vysočiny, p.o.	Obec:	Jaroměřice nad Rokýtnou	Kraj:	Kraj Vysočina
Akce:	III/36078 Jaroměřice n. Rokýtnou – most ev. č. 36078-2 C – STAVEBNÍ ČÁST SO 201 – MOST TVAR MOSTU				
Část:					
Průloha:					
				Datum:	05/2019
				Stupeň:	PDPS
				Souprava:	Č. přílohy
				C.2.4	